



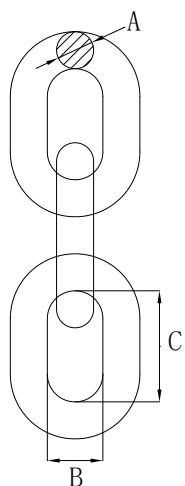
**G100**

# **RIGGING**

With Product Warning And Application Information

# G100 RIGGING

## G100

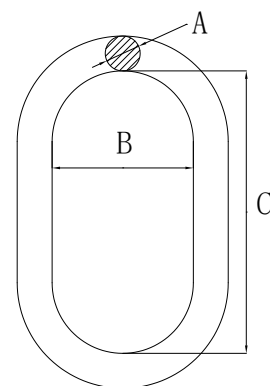


产品 编号	工作负荷 T	技术参数 MM			单重 KG
		A	B	C	
KLR-731-6	1.4	6	8.7	18	0.81
KLR-731-7	1.9	7	9.5	21	1.11
KLR-731-8	2.5	8	10.9	24	1.49
KLR-731-10	4	10	13.5	30	2.28
KLR-731-13	6.7	13	17.5	39	3.86
KLR-731-16	10	16	21.5	48	5.75
KLR-731-20	16	19	25.6	57	8.96
KLR-731-22	19	22	29.5	66	11.05
KLR-731-26	26.5	26	33.8	78	15.1
KLR-731-32	39.3	32	41.6	96	23.2



## G100

产品 编号	工作负荷 T	技术参数 MM			单重 KG
		A	B	C	
KLR-701-2.3	2.3	13	60	110	0.34
KLR-701-3.5	3.5	16	60	110	0.53
KLR-701-5	5	18	75	135	0.86
KLR-701-7.6	7.6	23	90	160	1.6
KLR-701-10	10	27	100	180	2.46
KLR-701-14	14	33	110	200	4.14
KLR-701-25.1	25.1	36	140	260	6.22
KLR-701-30.8	30.8	45	180	340	12.85
KLR-701-40	40	50	190	350	16.22



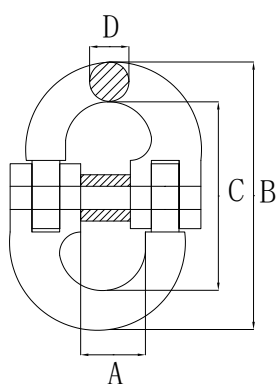
**WARNING 警告**

Never exceed Working Load Limit  
绝对不能超过工作拉力使用

# G100 RIGGING

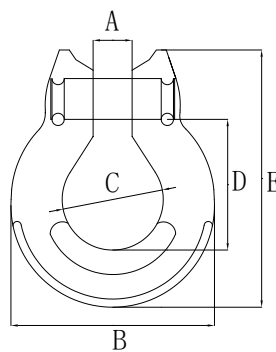


G100



产品编号	规格	工作负荷 T	技术参数 MM				单重 KG
			A	B	C	D	
KLR-702-6	6-10	1.4	14	60	44.5	7.6	0.1
KLR-702-8	8-10	2.5	18.5	84.5	61.5	10	0.22
KLR-702-10	10-10	4	23	97.2	72	12.6	0.45
KLR-702-13	13-10	6.7	27.5	127	89	16.8	1.15
KLR-702-16	16-10	10	33.5	145	103	21	1.75
KLR-702-20	20-10	16	42	175	116	24.5	2.7
KLR-702-22	22-10	19	48	193	135	27	4.02
KLR-702-26	26-10	26.5	61	228	164	32	5.1
KLR-702-32	32-10	39.3	80	274	194	40	8.5

Fatigue tested at 1.5 times Working Load Limit for 20000



G100

产品编号	规格	工作负荷 T	技术参数 MM					单重 KG
			A	B	C	D	E	
KLR-703-6	6-10	1.4	8.5	44	20	25	55	0.12
KLR-703-8	8-10	2.5	10.5	60	24	35	73.5	0.27
KLR-703-10	10-10	4	12.5	70	31	40.5	90	0.44
KLR-703-13	13-10	6.7	16	90	38.5	54	109	0.89
KLR-703-16	16-10	10	19	112	51	64	141.5	1.69

Never exceed Working Load Limit  
绝对不能超过工作拉力使用

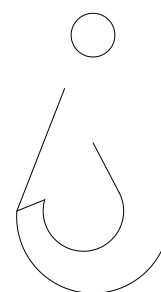
**WARNING 警告**

# G100 RIGGING



G100 EYE SELFLOCK HOOK G100

产品 编号	规格	工作 负荷T	技术参数 MM					单重 KG
			A	B	C	D	E	
KLR-704-6	6-10	1.4	21	110	11	20	28	0.5
KLR-704-8	8-10	2.5	27	137	12	26	35.5	0.9
KLR-704-10	10-10	4	34.5	169	14.9	30	45	1.5
KLR-704-13	13-10	6.7	40	209	20	40.5	53.5	2.7
KLR-704-16	16-10	10	50	254	27	50.5	62	5.7
KLR-704-20	20-10	16	60	277	30	62	76.5	7.9
KLR-704-22	22-10	19	70	319.5	32	66	80	11.2



G100

产品 编号	规格	工作 负荷T	技术参数 MM				单重 KG
			A	B	C	E	
KLR-705-6	6-10	1.4	7.5	96	20	28	0.5
KLR-705-8	8-10	2.5	9.5	123	26	35.5	0.9
KLR-705-10	10-10	4	12	144	30	45	1.6
KLR-705-13	13-10	6.7	15	182	40.5	53.5	2.9
KLR-705-16	16-10	10	17.5	217	50.5	62	5.8
KLR-705-20	20-10	16	25	235	62	76.5	8.6
KLR-705-22	22-10	19	25.5	276.5	66	80	12.1

**WARNING 警告**

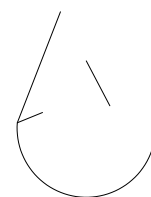
Never exceed Working Load Limit  
绝对不能超过工作拉力使用

# G100 RIGGING



G100

产品 编号	规格	工作 负荷T	技术参数 MM					单重 KG
			A	B	C	D	E	
KLR-706-6	6-10	1.4	32.5	11.5	23	172.5	28	0.6
KLR-706-8	8-10	2.5	36	13	28	216	35.5	1.1
KLR-706-10	10-10	4	42	15.5	35	253.5	45	2.0
KLR-706-13	13-10	6.7	50	17	40	313	53.5	4.0
KLR-706-16	16-10	10	61	21.5	56	391.5	62	6.8
KLR-706-20	20-10	16	72	26	62	437	76.5	12.5
KLR-706-22	22-10	19	97	33	94	539	80	17.1



G100

产品 编号	规格	工作 负荷T	技术参数 MM				单重 KG
			A	B	C	E	
KLR-715-6	6-10	1.4	8	32.5	79	8.5	0.26
KLR-715-8	8-10	2.5	9.5	35	95.5	9.8	0.41
KLR-715-10	10-10	4	13	43.5	135.5	13	0.92
KLR-715-13	13-10	6.7	16	59	162	16	1.65

Never exceed Working Load Limit  
绝对不能超过工作拉力使用

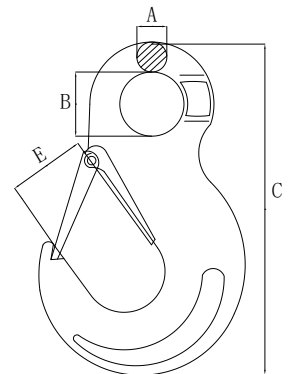
**WARNING 警告**

# G100 RIGGING



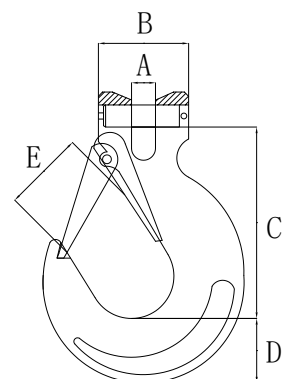
G100

产品 编号	规格	工作负荷 T	技术参数 MM				单重 KG
			A	B	C	E	
KLR-707-6	6-10	1.4	10	20.5	111	18.5	0.32
KLR-707-8	8-10	2.5	11	25	137.5	25	0.6
KLR-707-10	10-10	4	16	34	171.5	28	1.2
KLR-707-13	13-10	6.7	19	43	219	38	2.2
KLR-707-16	16-10	10	24.5	50	260	44	3.5
KLR-707-20	20-10	16	27	55	298	52	7.15
KLR-707-22	22-10	19	29	60	330	66	11.5
KLR-707-26	26-10	26.5	35	70	376	73	12.2
KLR-707-32	32-10	39.3	39	81.5	458	87	17.5



G100

产品 编号	规格	工作 负荷T	技术参数 MM					单重 KG
			A	B	C	D	E	
KLR-708-6	6-10	1.4	7.5	32	72	21	18.5	0.33
KLR-708-8	8-10	2.5	9.5	37	87	27.5	25	0.7
KLR-708-10	10-10	4	12	48	104	33.5	28	1.3
KLR-708-13	13-10	6.7	15	59	131	42	38	2.3
KLR-708-16	16-10	10	17.5	70	162	50	44	3.6
KLR-708-20	20-10	16	25	85	197	56	52	7.3
KLR-708-22	22-10	19	27	100	216	62	66	12.1



**WARNING 警告**

Never exceed Working Load Limit  
绝对不能超过工作拉力使用

**Never exceed Working Load Limit**  
**绝对不能超过工作拉力使用**

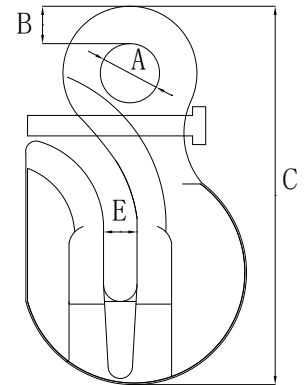
# G100 RIGGING



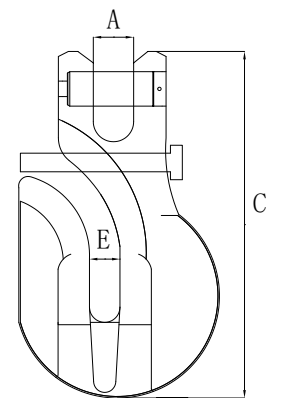
Fatigue tested at 1.5 times Working Load Limit for 20000

G100 EYE SHORTENING GRAB HOOK WITH SAFETY PIN

产品 编号	规格	工作负荷 T	技术参数 MM				单重 KG
			A	B	C	E	
KLR-712-8	8-10	2.5	16.5	12	110	10.5	0.5
KLR-712-10	10-10	4	21	15	136.5	14	1.0
KLR-712-13	13-10	6.7	27.5	20.5	180	15.5	2.2



产品 编号	规格	工作负荷 T	技术参数 MM			单重 KG
			A	C	E	
KLR-713-8	8-10	2.5	10.5	110	10.5	0.5
KLR-713-10	10-10	4	14	136.5	14	1.0
KLR-713-13	13-10	6.7	15.5	180	15.5	2.2



**WARNING 警告**

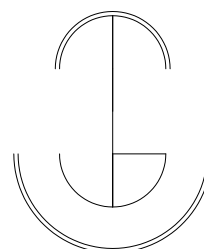
Never exceed Working Load Limit  
绝对不能超过工作拉力使用



# G100 RIGGING



All load pins are 100% individually inspected and



G100 CLEVIS LINK G100

产品 编号	规格	工作 负荷T	技术参数 MM							单重 KG
			A	B	C	D	E	F	G	
KLR-716-13	13-10	6.7	15	90	50	16	174	93	21	1.36



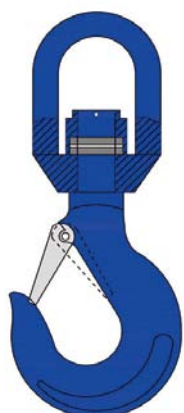
G100 CLAW WITH SHEEP HORN EYE G100

产品 编号	规格	工作 负荷T	技术参数 MM					单重 KG
			A	B	C	D	E	
KLR-714-6	6-10	1.4	8	88	112	18	8	0.3
KLR-714-8	8-10	2.5	10	116	145	24	10	0.69
KLR-714-10	10-10	4	12.5	145	184	30	12.5	1.33
KLR-714-13	13-10	6.7	15.5	178	223	37	15.5	2.36
KLR-714-16	16-10	10	19	216	273	45	19	4.5
KLR-714-20	20-10	16	24.5	278	351	58	24.5	9.0

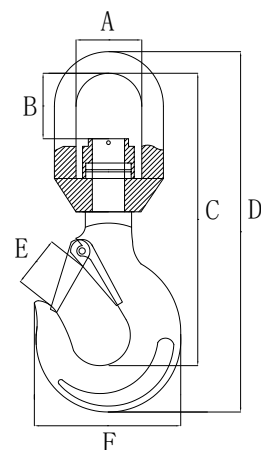
Never exceed Working Load Limit  
绝对不能超过工作拉力使用

**WARNING 警告**

# G100 RIGGING

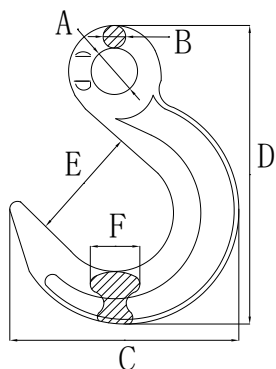


Fatigue tested at 1.5 times Working Load Limit for 20000

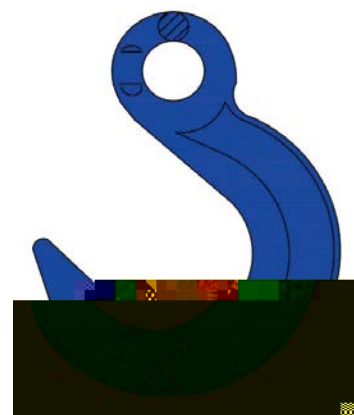


G100 SWVEL HOOK WITH BEARING G100

产品编号	规格	工作负荷 T	技术参数 MM						单重 KG
			A	B	C	D	E	F	
KLR-782-6	6-10	1.4	32.5	37	141	173	24	77	0.65
KLR-782-8	8-10	2.5	41	41.6	171	213	28.5	88	0.95
KLR-782-10	10-10	4	48	51	216	263	34	105	1.71
KLR-782-13	13-10	6.7	55	59	253	310	40	135	3.13
KLR-782-16	16-10	10	61	68	293	364	45	161	5.44



Fatigue tested at 1.5 times Working Load Limit for 20000



G100

产品编号	规格	工作负荷 T	技术参数 MM						单重 KG
			A	B	C	D	E	F	
KLR-786-6	6-10	1.4	20.5	10	100	133	49	17	0.382
KLR-786-8	8-10	2.5	24	12	130	158.5	62	19	0.72
KLR-786-10	10-10	4	31.5	15	152.5	199	73	25	1.25
KLR-786-13	13-10	6.7	44	19	186	241.5	90	33	2.32
KLR-786-16	16-10	10	49	22	218	279	105	37	3.45

**WARNING 警告**

Never exceed Working Load Limit  
绝对不能超过工作拉力使用

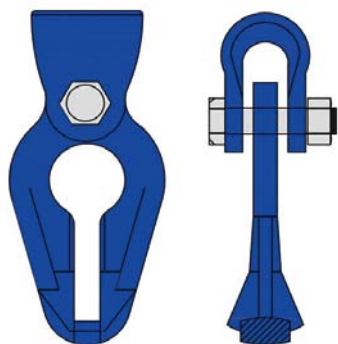
# G100 RIGGING

Fatigue tested at 1.5 times Working Load Limit for 20000

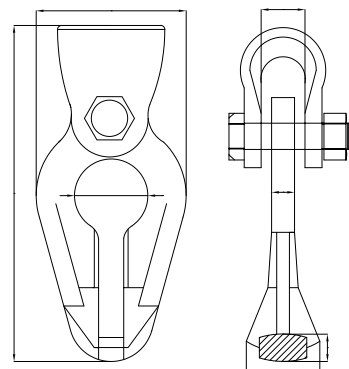
Never exceed Working Load Limit  
绝对不能超过工作拉力使用

**WARNING 警告**

# G100 RIGGING

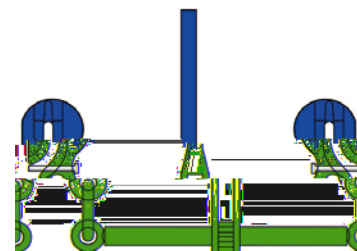
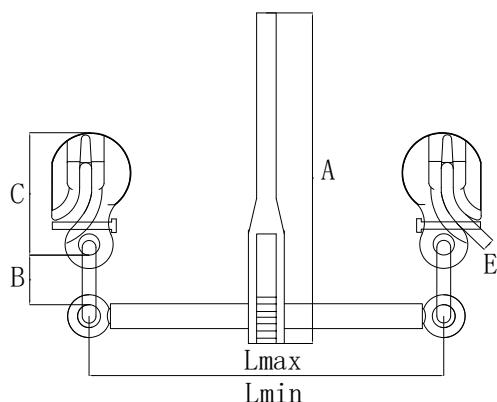


Individually proof test at 2.5 times Working Load  
Fatigue tested at 1.5 times Working Load Limit



G100 CHAIN ROPE CONNECTOR G100

产品编号	规格	工作负荷 T	技术参数 MM							单重 KG
			A	B	C	D	E	F	G	
KLR-717-8	8-10	2.5	58	33.5	142	10	12	20	32	0.63



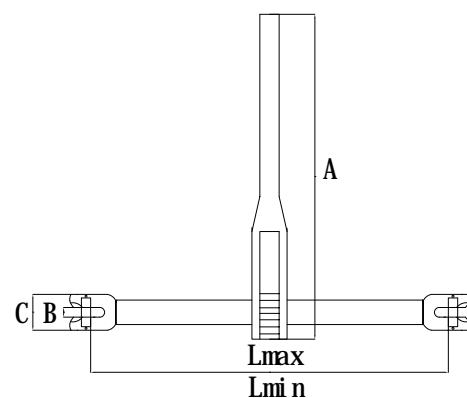
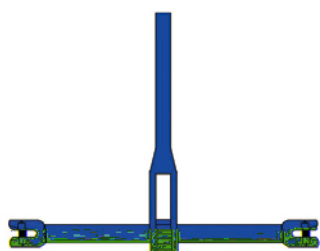
G100

产品编号	规格	工作负荷 KN	破断负荷 KN	技术参数 MM						单重 KG
				A	B	C	E	Lmin	Lmax	
KLR-750-8	8-10	50	100	383	50	98	10.5	340	500	3.71
KLR-750-10	10-10	80	160	390	50	121.5	13	365	525	5.85
KLR-750-13	13-10	134	268	392	72	159.5	15.5	365	525	9.34

**WARNING 警告**

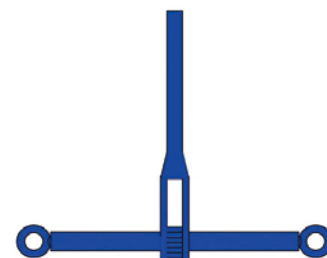
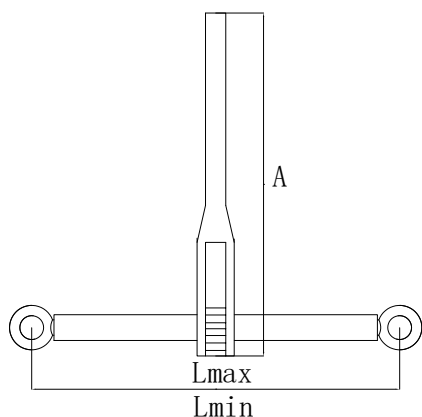
Never exceed Working Load Limit  
绝对不能超过工作拉力使用

# G100 RIGGING



G100

产品编号	规格	工作负荷 KN	破断负荷 KN	技术参数 MM					单重 KG
				A	B	C	Lmin	Lmax	
KLR-751-8	8-10	50	100	383	10	40	340	500	3.5
KLR-751-10	10-10	80	160	390	13	49	365	525	5.5
KLR-751-13	13-10	134	268	392	16	64	365	525	7.1



G100

产品编号	规格	工作负荷 KN	破断负荷 KN	技术参数 MM			单重 KG
				A	Lmin	Lmax	
KLR-752-8	8-10	50	100	383	340	500	2.6
KLR-752-10	10-10	80	160	390	365	525	4.3
KLR-752-13	13-10	134	268	392	365	525	5.0

Never exceed Working Load Limit  
绝对不能超过工作拉力使用

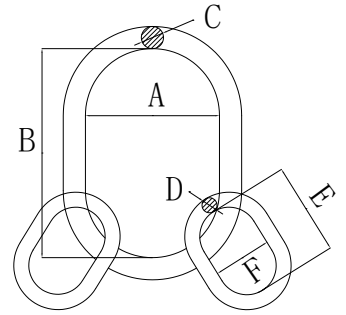
**WARNING 警告**

# G100 RIGGING



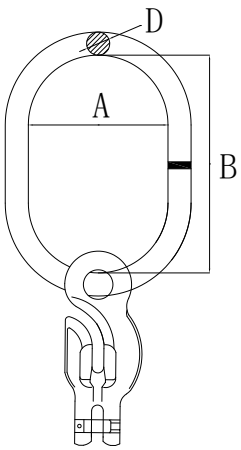
Individually proof test at 2.5 times Working Load

Fatigue tested at 1.5 times Working Load Limit

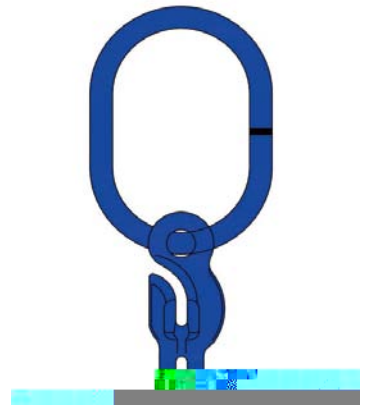


G100

产品 编号	规格	工作负荷 T	技术参数 MM						单重 KG
			A	B	C	D	E	F	
KLR-722-6	6-10	3	75	135	19	13	54	25	1.3
KLR-722-8	8-10	5.3	90	160	23	16.5	70	35	2.33
KLR-722-10	10-10	8	100	180	27	19	85	40	3.7
KLR-722-13	13-10	14	110	200	33	23	115	50	6.5
KLR-722-16	16-10	21.2	140	260	36	27	140	65	10.1
KLR-722-20	20-10	33.6	190	350	50	33	150	70	22.8
KLR-722-22	22-10	39.9	190	350	50	36	180	100	26



G100




**WARNING 警告**

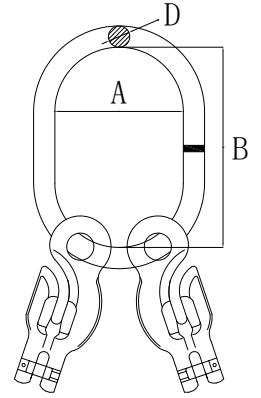
Never exceed Working Load Limit  
绝对不能超过工作拉力使用

# G100 RIGGING

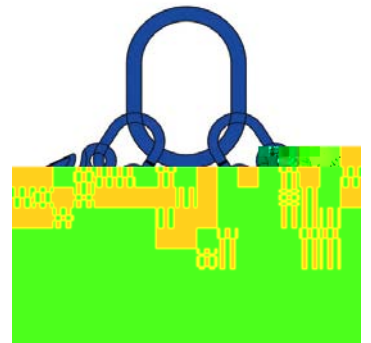
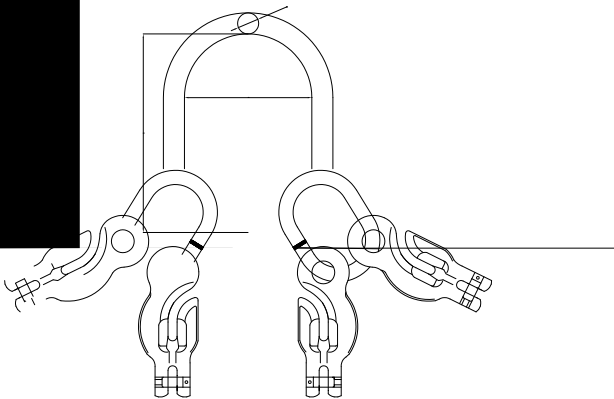


G100

Individually proof test at 2.5 times Working Load Limit.  
 Fatigue tested at 1.5 times Working Load Limit for 20000



产品 编号	规格	工作负荷 T	技术参数 MM			配件1	配件2 KLR-714	单重 KG
			A	B	D			
KLR-736-6	6-10	2	70	120	14	强力环	6-10全套*2	1.04
KLR-736-8	8-10	3.55	80	140	17	强力环	8-10全套*2	2.12
KLR-736-10	10-10	5.6	95	160	22	强力环	10-10全套*2	4.15
KLR-736-13	13-10	9.5	110	190	25	强力环	13-10全套*2	7.0
KLR-736-16	16-10	14	130	230	32	强力环	16-10全套*2	13.4



Never exceed Working Load Limit  
 绝对不能超过工作拉力使用

**WARNING 警告**